

TINOT T. puéricultrice clinicienne, PERET V. infirmière, DEBON S. puéricultrice clinicienne,  
 SEGARD V. psychologue clinicienne, Dr de BROCA A. médecin référent.  
 Equipe Ressource Régionale de Soins Palliatifs Pédiatriques (ERRSPP). CHU sud Amiens Picardie  
[erspp@chu-amiens.fr](mailto:erspp@chu-amiens.fr) tél: 03.22.08.77.33

## Introduction

La période particulière de la fin de vie en pédiatrie interpelle chaque soignant quelles que soient sa formation et son expérience.

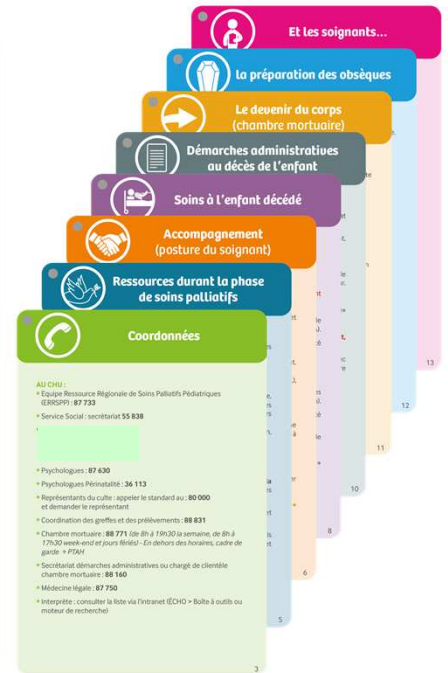
Depuis 2012, à l'initiative de l'ERRSPP, des référentes paramédicales en soins palliatifs pédiatriques se sont investies dans les unités du pôle Femme Couple Enfant du CHU. Un des travaux du groupe a été de demander aux soignants (paramédicaux et médicaux) quelles étaient leurs ressources et leurs difficultés pour accompagner les familles au moment de la fin de vie jusqu'au décès.

## Méthode

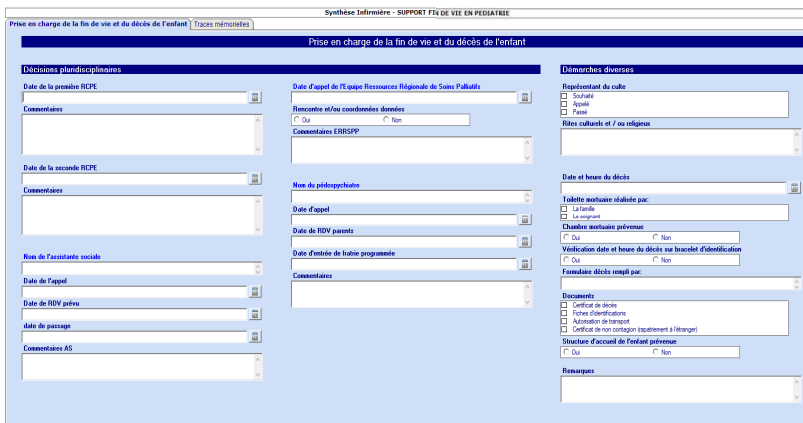
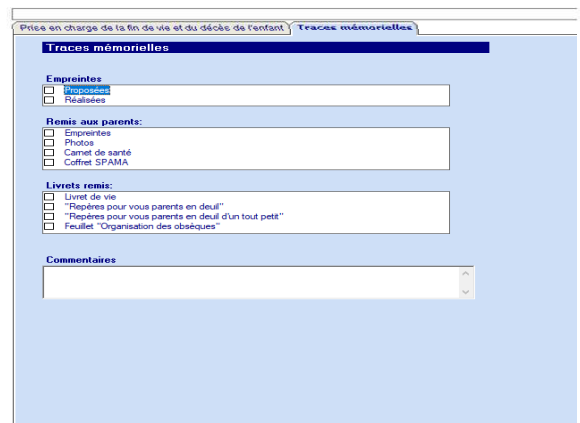
- 1) Distribution d'un questionnaire à l'ensemble du personnel paramédical et médical pour répondre à notre question
- 2) Elaboration de deux outils pour apporter des réponses pratiques aux questions formulées au cours des entretiens et questionnaires, telles que : quelle attitude adopter, qui appeler, comment prendre en soins l'enfant et sa famille, quelles démarches, ... ?

## Résultats = les deux outils

- 1) Un Mémento tel un nuancier au format de la poche du soignant



- 2) Un support d'aide informatique telle une fiche de transmissions

**Conclusion** Si au fil du temps, les équipes se sont appropriées ces outils, notre pratique montre qu'il est nécessaire de les faire vivre par notre présence au moindre doute quand une fin de vie ou un décès survient.

Aucun conflit d'intérêt.

Si vous êtes intéressé-e-s laissez votre mail sur la fiche ci-dessous.