

CONTEXTE

Les soignants intervenant auprès de l'enfant malade (milieu hospitalier ou extra-hospitalier, médical ou médico-social ou éducatif) peuvent être confrontés lors de leur carrière à des accompagnements en soins palliatifs.

Ces situations, particulièrement chargées du point de vue émotionnel, nécessite un ajustement relationnel permanent avec l'enfant et/ou les parents et/les frères et sœurs dans le cadre de la prise en soins globale.

Les équipes ressources en soins palliatifs pédiatriques, existantes depuis 10 ans sur l'ensemble du territoire français, accompagnent les équipes lors de ces situations et participent, par la mission de formation, à l'acculturation de la démarche palliative. Elles ont un rôle important dans le soutien des équipes concernées pendant la prise en soin de l'enfant et après le décès.

Ces actions sont déployées auprès de toutes les catégories professionnelles impliquées auprès de l'enfant malade, dans toutes les structures de soin.

MOYENS PEDAGOGIQUES DE FORMATION

Méthodes «classiques»: type diaporamas, évocation des situations cliniques etc.

Méthodes plus «modernes»: mises en situation, techniques de simulation ou l'utilisation des «objets transitionnels».

Ont besoin de se renouveler à l'époque du numérique et du virtuel, afin de s'adapter davantage à un public de professionnels plus jeunes, habitué aux nouvelles techniques.

Besoin de focaliser davantage l'attention des apprenants sur le sujet d'intérêt.

Dans le domaine des soins palliatifs pédiatriques sont utilisés des documents de spécialité, des témoignages parents/fratrie, des documentaires réalisés par les professionnels (Ex: « Est que les doudou vont au ciel ? ») mais aussi tout ce que l'art nous met à disposition: littérature, peinture (surtout avant 20-ème siècle), musique, danse, théâtre et cinéma.

LE CINEMA DANS L'ENSEIGNEMENT

Filmographie « grand public » riche dans le domaine de la maladie grave et la mort de l'adulte.

La question de la mort de l'enfant, la souffrance des proches, leur chemin de deuil, leur reconstruction après cette épreuve terrible est néanmoins représentée.

Œuvres cinématographiques majeures, portées par des acteurs ajustés, interprétant des scénarios souvent inspirés des expériences personnelles des réalisateurs ou basés sur des œuvres littéraires construites sur le vécu dramatique de l'auteur. La perte d'un être cher est une expérience universelle, dans chaque œuvre de fiction il y a du réel.

Permet l'utilisation de l'analogie en s'appuyant sur des séquences courtes, qui abordent le sujet et ouvrent l'échange

EXPERIENCES « MEDFILM »: projet de recherche sur l'histoire du film médical et sanitaire

L'ENSEIGNEMENT PREUNIVERSITAIRE EN FRANCE: LUMNI Enseignement

METHODOLOGIE

• **RECHERCHE LEGISLATIVE:** Exceptions aux droits d'auteur dans le secteur cinématographique et audiovisuel:

- Indiquer clairement le nom de l'auteur et la source
- « L'exception de courte citation » permet à chacun de représenter et reproduire un extrait d'une œuvre cinématographique ou audiovisuelle, à condition que celui-ci soit d'une courte durée et qu'il ne porte pas atteinte au droit moral de l'auteur.
- La notion de « courte durée » n'étant pas réglementée par la loi, c'est au juge de déterminer si cette durée relève ou non de l'exception de courte citation.

■ La reproduction et la représentation d'extraits d'œuvres à des fins exclusives d'illustration, dans le cadre de l'enseignement et de la recherche, à destination d'un public majoritairement composé d'élèves, d'étudiants, d'enseignants ou de chercheurs directement concernés, sans aucune exploitation commerciale... »

• **RECHERCHE GOOGLE MOTS CLES**

• **EXPERIENCE CINEMATOGRAPHIQUE PERSONNELLE**

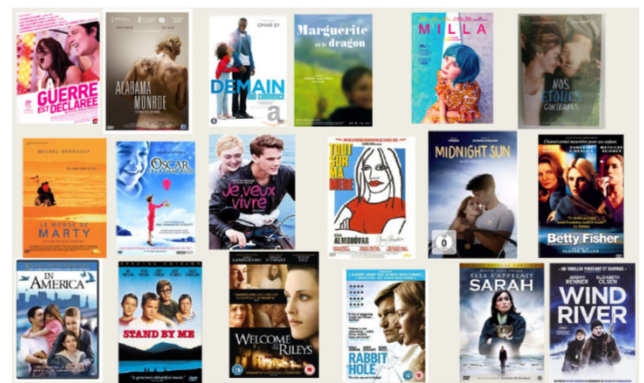
• **SELECTION 1990-2020:** 78 films identifiés, 36 sélectionnés

• **COMMANDE ET VISUALISATION DES FILMS:27**

• **SEQUENCES D'INTERET NOTEES**

THEMATIQUES ET OBJECTIFS

- L'annonce de la maladie grave
- Le vécu de la maladie grave
- L'annonce du décès de l'enfant malade aux proches
- L'annonce du décès d'un parent ou d'un frère/sœur à l'enfant sain
- Le deuil: vécu parental, fratrie, groupe de soutien
- **Les séquences sont suivies d'échanges puis de repères théoriques**
- **Les extraits de film sont des espaces tierces de jeu et de réalité**



RESULTATS ET CONCLUSION

Augmentation de la motivation: apprenants plus actifs, engagés dans la tâche, plus proche de l'intention pédagogique Provoque chez le « spectateur » une **ouverture émotionnelle**

Mise en scène d'expériences à partir des situations imaginaires qui **ouvrent la réflexion**

Favorise la similarité avec le vécu du quotidien, mais avec un décalage temporel ou spatial

Augmente la mémorisation des informations

Facilite la prise de parole et l'évocation de son expérience en se mettant dans une position plus analytique