

# Faire vivre la démarche palliative à l'échelle d'une institution

Commission « Accompagnement, Soins Palliatifs et Fin de Vie »  
Sous commission de la CME

**Objectifs** : Diffuser, Promouvoir, Former, Informer sur la démarche palliative, Activer les ressources existantes, Partager les expériences, Améliorer la qualité des soins et des accompagnements, etc.

## Création de supports

Guide professionnel sur les Directives anticipées  
Annuaire des ressources territoriales de soins palliatifs

## Groupe opérationnel Soignants

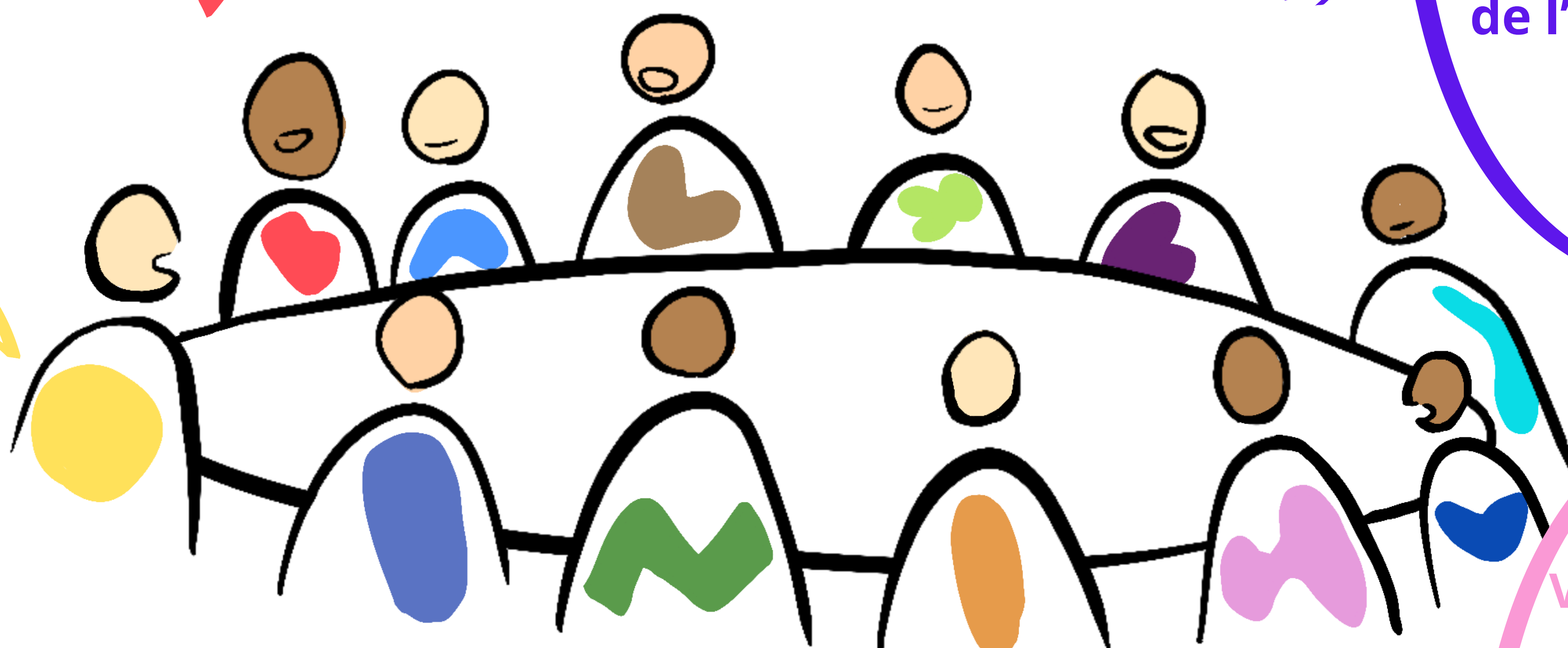
3 rencontres par an  
Médecins et paramédicaux du CHU  
Partages d'expériences  
Topos de formation (Apokinon, CarT Cells et SP, Soins Palliatifs précoces...)

Formation dans les unités de soins : topos réalisés entre pairs (binôme SP + service de spécialité) sur des thématiques « à la carte »  
Relais d'information /  
Diffusion de la culture palliative

## Participation et contribution aux projets de l'établissement

### Qui ?

Professionnels du CHU,  
Soignants,  
Juriste,  
Psychologue,  
Usagers,  
Bénévoles,  
...



## Veille documentaire

Actualités nationales  
Internationales  
Diffusion en local

## Création de formations

Formation en Simulation des IPA sur les directives anticipées  
Extension de la proposition aux IFSI et IDE d'Annonce, IDE de parcours  
Groupe de pairs médecins sur les enjeux de la responsabilité

## Soirées « grand public » Semaines thématiques au CHU

« Soins palliatifs : projets de Vie »  
« Le besoin spirituel c'est quoi, comment le comprendre Et comment y répondre ? »  
« Advance Care planning »  
« Directives anticipées – Personne de confiance »

# Un maillage institutionnel pour fédérer autour des soins palliatifs