



De la pratique à l'identification de valeurs ou critères de qualité en médecine palliative



université
de BORDEAUX



Dr Amandine MATHE

Pr Benoît BURUCOA

CHU et Université de BORDEAUX

Absence de lien d'intérêts à déclarer





CONSTRUCTION DU RCI de médecine palliative pour une équipe interprofessionnelle

- Constat général : Diplômé en santé « savant » versus professionnel de santé « compétent » - création de référentiel de compétence
- Facteur déclenchant : hétérogénéité de la formation en médecine palliative en France
- Création d'un groupe de travail, pluriprofessionnel, dans les suites d'un séminaire sur les approches pédagogiques en 2011, CNEFUSP/SFAP : psychologue, IDE, médecin
- Elaboration d'un référentiel de compétences intégré de janvier 2012 à juin 2015





GROUPE DE TRAVAIL

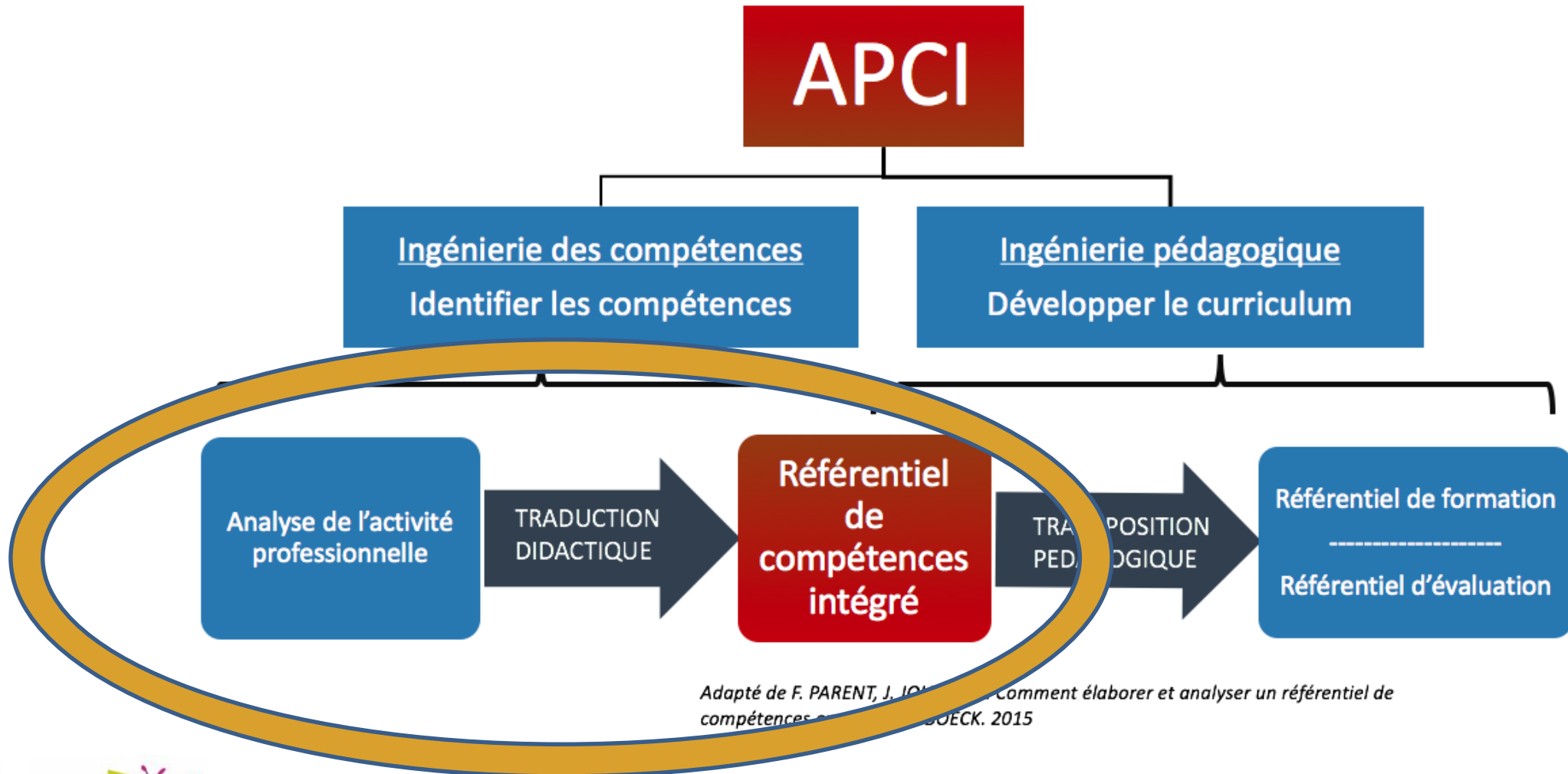
- Pr Benoît BURUCOA, CHU et Université de Bordeaux, *Coordinateur*
- Dr Karin PARENT, Hôpital Loos-Haubourdin, *Coordinateur*

- Marie-Noelle BELLOIR, cadre de santé, CHU de Rennes
- Dr Josyane CHEVALLIER, CHU de Montpellier
- Sigolène GAUTIER, psychologue, Hopital Charmettes Lyon
- Marc-Elie HUON, psychologue CHU de Brest
- Danièle LBOUL, psychologue, Maison Jeanne Garnier Paris
- Dr Stéphane MOREAU, CHU de Limoges

- Pr Jean JOUQUAN, CHU et Université de Brest, *Personne ressource*
- Dr Florence PARENT, Université de Louvain Bruxelles, *Personne ressource*

- Noelle CARLIN, cadre de santé, Grenoble, Dr Sophie HAAS, M.D., Daniele LAFAYE, cadre de santé, Bordeaux, *Contributeurs*





Adapté de F. PARENT, J. JOCK, Comment élaborer et analyser un référentiel de compétences, BOECK. 2015



OBJECTIF DE L'ETUDE PRESENTEE

Déterminer et définir
des critères de qualité ou « valeurs »
spécifiques à la médecine palliative





METHODE

- ANALYSE DES FONCTIONS PROFESSIONNELLES DANS LA PRATIQUE
 - Ecrits des membres du Groupe de travail spécialisés en soins palliatifs
 - Entretiens d'explicitation de professionnels de santé en divers contextes (domicile, structures sanitaires et sociales, structures spécialisées de soins palliatifs, coordination, management et recherche)
- Identification de critères de qualité ou « valeurs professionnelles » spécifiques à la médecine palliative
- Critères : collectés, triés, sélectionnés, définis en binôme puis en groupe (complétés avec apports de dictionnaires)



→ *Référentiel disponible en intégralité sur le site de la SFAP*



RESULTATS

- Initialement 100 critères de qualité, 32 retenus : une constellation !

ACCESSIBILITE	ADAPTABILITE	AUTHENTICITE	AUTONOMIE	BIENVEILLANCE	COHERENCE
COMPLEXITE	CONFIANCE	CREATIVITE	DISCRETION	DISPONIBILITE	EFFICIENCE
EMPATHIE	ETHIQUE	GLOBALITE	HABILETE	IMAGINATION	INTERCULTURALITE
INTERDISCIPLINARITE	INTERPROFESSIONNALITE	INTUITION	PENSEE CRITIQUE	PERSONNALISATION	PERTINENCE
RECONNAISSANCE	REFLEXIVITE	RESPECT	RESPONSABILITE	RIGUEUR	SOLIDARITE
VIGILANCE	VULNERABILITE				



MAIS POURQUOI CES CRITERES ?

Capacité 5.6 : TRAVAILLER ENSEMBLE (famille, soignants, administration...)

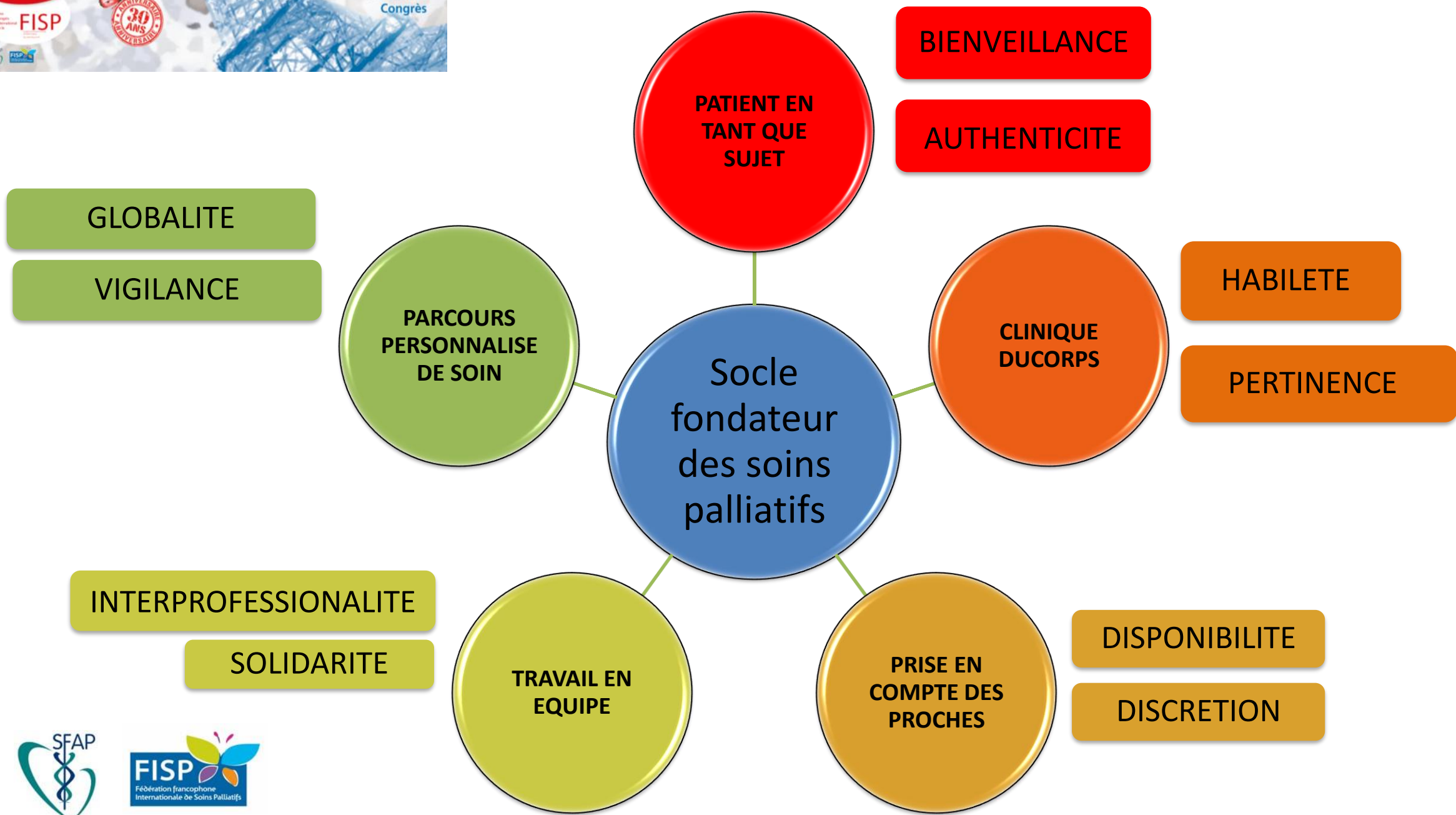
Est-ce que je le fais en situation ? } si oui, de quelle manière ? *Explicitiez en vous appuyant sur les*
 Est-ce que je pourrais le faire ? } si non, pourquoi ? *rubriques (critères et indicateurs)* ➔

Critères privilégiés	Exemples d'indicateurs	Evaluation		
		SP1	SP2	SP3
Interprofessionnalité	- Coopération, notamment par le partage des informations et des analyses - Réflexion collective			
Interdisciplinarité	- Intégration des concepts des différentes disciplines			
Bienveillance	- Reconnaissance de la présence de l'autre, de sa différence et de son équivalence morale			
Ethique	- Démarche de questionnement collectif avec dialogue			
Critères complémentaires	Choix d'indicateurs			



DISCUSSION : GRILLE DE LECTURE







DISCUSSION : ILLUSTRATION 1

PATIENT EN
TANT QUE
SUJET

BIENVEILLANCE

- Disposition favorable envers autrui
- Comportement empreint de réserve, finesse, subtilité, discrétion, et par une disposition intérieure d'ouverture, d'accueil et de convivialité

AUTHENTICITE

- Congruence entre ses émotions, ses ressentis, ses désirs, ses paroles, ses attitudes, ses engagements, ses comportements et ses opinions
- Visée de sincérité et d'intégrité



DISCUSSION : ILLUSTRATION 2

CLINIQUE DU CORPS

HABILETE

- Implique dextérité, adresse, mesure, ajustement et précision des gestes
- Mais aussi rigueur et méthode dans les procédures

PERTINENCE

- Est une adéquation d'un acte ou d'une production à la situation et au contexte
- Est en lien avec les finalités



DISCUSSION : ILLUSTRATION 3

PRISE EN
COMPTE DES
PROCHES

DISPONIBILITE

- Attitude, comportement de réceptivité et d'attention à ce qui advient
- Nécessite une organisation temporelle et spatiale, favorise les questionnements et les sollicitations

DISCRETION

- Attitude de réserve et de respect de la confidentialité et de l'intimité



DISCUSSION : ILLUSTRATION 4

TRAVAIL EN EQUIPE

SOLIDARITE

- S'articule sur les valeurs de partage et de soutien, autour des règles institutionnelles
- Implique collaboration et coopération
- Suppose la valorisation de la personne et de son intersubjectivité

INTERPROFESSIONNALITE

- Collaboration et coordination de différentes professions pour assurer la réalisation d'une action cohérente et continue
- Volonté de favoriser la coopération, en s'appuyant sur une réflexion collective



DISCUSSION : ILLUSTRATION 5

PARCOURS
PERSONNALISÉ
DE SOIN

GLOBALITÉ

- Approche multidimensionnelle, systémique, d'une personne malade, d'une situation clinique, d'un problème
- Prend en compte avec discernement, pondération, nuances, les interactions et les interrelations

VIGILANCE

- Attention aux risques spécifiques mettant en œuvre une démarche d'anticipation et de régulation, en vue de les amoindrir, et de renforcer la sécurité
- Engage des savoir-faire de prudence



CONCLUSION

- Critères de qualité, à la fois :
 - valeurs
 - concept
 - éléments clefs, invitant à la réflexivité
- Résonnance possible avec le socle fondateur des soins palliatifs et d'accompagnement
- APCI : alliance de la théorie et de la pratique, de l'approche contextuée et analytique...

PRATIQUES DE SOINS PALLIATIFS ET D'ACCOMPAGNEMENT



MERCI

amandine.mathe@chu-bordeaux.fr