



App'idel : une collaboration entre infirmiers et développeurs numériques

Thomas Ballardur – CEO - Interstis

Nathalie Pagadoy - infirmière





- ***Liens d'intérêts déclarés par l'intervenant :***
Thomas BALLADUR est le Président de la société interStis qui a développé l'application mobile APPL'IDEL-SP





Origine et clés du succès

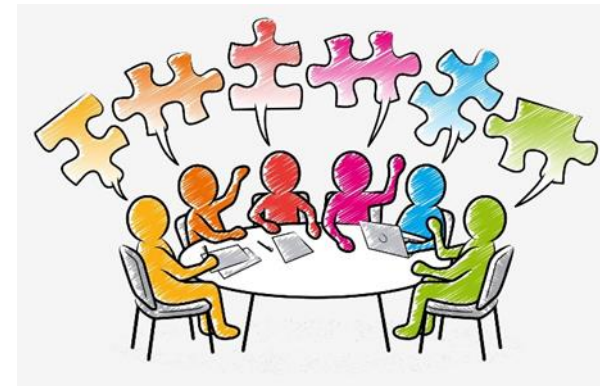
- **Un besoin identifié** sur l'accompagnement infirmier à domicile des patients en soins palliatifs.
- **Un groupe de professionnels motivé.**
- **Un cadre fédératif** permettant les échanges, les rencontres et une synergie entre les acteurs du numérique et les professionnels de santé.



Appl'idel : la rencontre du monde informatique et du monde soignant



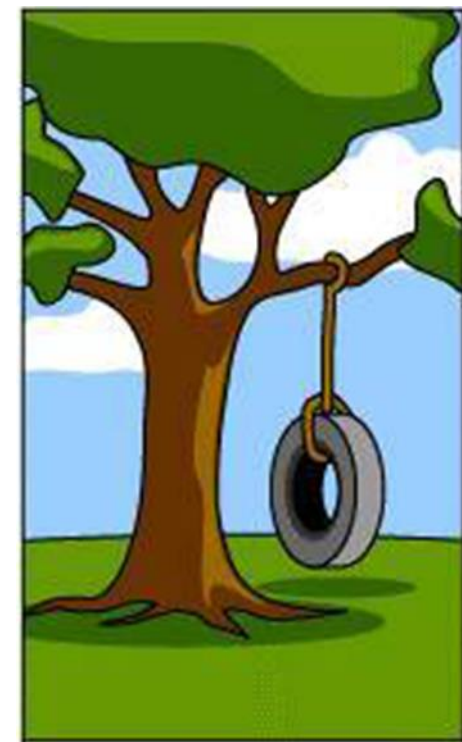
Deux mondes...



Appl'idel : la rencontre du monde informatique et du monde soignant



Deux visions...





Du papier, oui mais...

RESPALIF

**Rôle infirmier
auprès des patients
en soins palliatifs au
domicile**

Aide à la prise en charge des symptômes d'inconfort

Fédération des réseaux de santé en soins palliatifs d'Ile-de-France

www.respalif.com

- C'est vite laissé au fond d'un tiroir
- C'est vite oublié
- C'est limité en terme de diffusion
- C'est vite dépassé

- La solution qui est dans l'air du temps, qui vit avec son temps, qu'on a toujours sur soi...





Un travail de longue haleine

Notre collaboration commence en 2015

Pilotage

Persévérance

Endurance



Motivation

Prise de risque

Disponibilité





Un travail collaboratif

S'acculturer

Respecter
nos valeurs
professionnelles

Trouver un
langage commun



Se faire
confiance

Se comprendre

S'engager





Une appli est née...



Appl'idel : la rencontre du monde informatique et du monde soignant



Concrétisation du projet

- Financements ARS IDF et URPS-Infirmiers IDF



- Validation du contenu par des médecins experts en soins palliatifs et par le comité scientifique de la SFAP
- Relecture du contenu par des IDELs partenaires des réseaux de santé IDF
- Premier test septembre 2017
- Evaluation en octobre 2017 auprès de 50 IDELs





Et à ce jour

- Notre appli sort pour la 1ère fois sur les magasins d'applications en mars 2018 (+ de 3 000 téléchargements)
- Plusieurs mises à jour depuis le lancement
- Déploiement régional
- Diverses communications régionales et nationales :
 - Congrès SFAP 2016, 2017 et 2018
 - Journée CORPALIF, AFIC
 - Salon infirmier 2019
 - Articles de presse pro (Infirmière libérale magazine, la Revue soins, ...)
 - Sites webs (URPS, RÉSIF, ...)





Et après

- **Mettre à jour** régulièrement les contenus
- **Diffuser** APPL'IDEL sur tout le territoire
- **Dupliquer** l'application à d'autres thématiques





Thomas BALLADUR
thomas.balladur@interstis.fr
 06.70.20.59.08



contact@resif.fr
 01.53.61.41.95