



Drainage sous cutané des  
oedèmes  
en situation palliative

# DSOPAL

de la saison 1 à la saison 8...



Pas de liens d'intérêts







- L'erreur : Mme P 29 ans cancer du pancréas anasarque + occlusion sur carcinose...

- La chance :

Bar-Sela et al (2010). Treatment of Lower Extremity Edema by Subcutaneous Drainage in Palliative Care of Advanced Cancer Patients. *American Journal of Hospice and Palliative Medicine*®, 27(4), 272–275.

biblio 20 cas publiés littérature internationale

- La chance encore :

Monsieur M (ancien dentiste) demande que l'on fasse un cas "publiable"

Sardin B et al. Poster discuté SFAP 2013 et prix Apicil

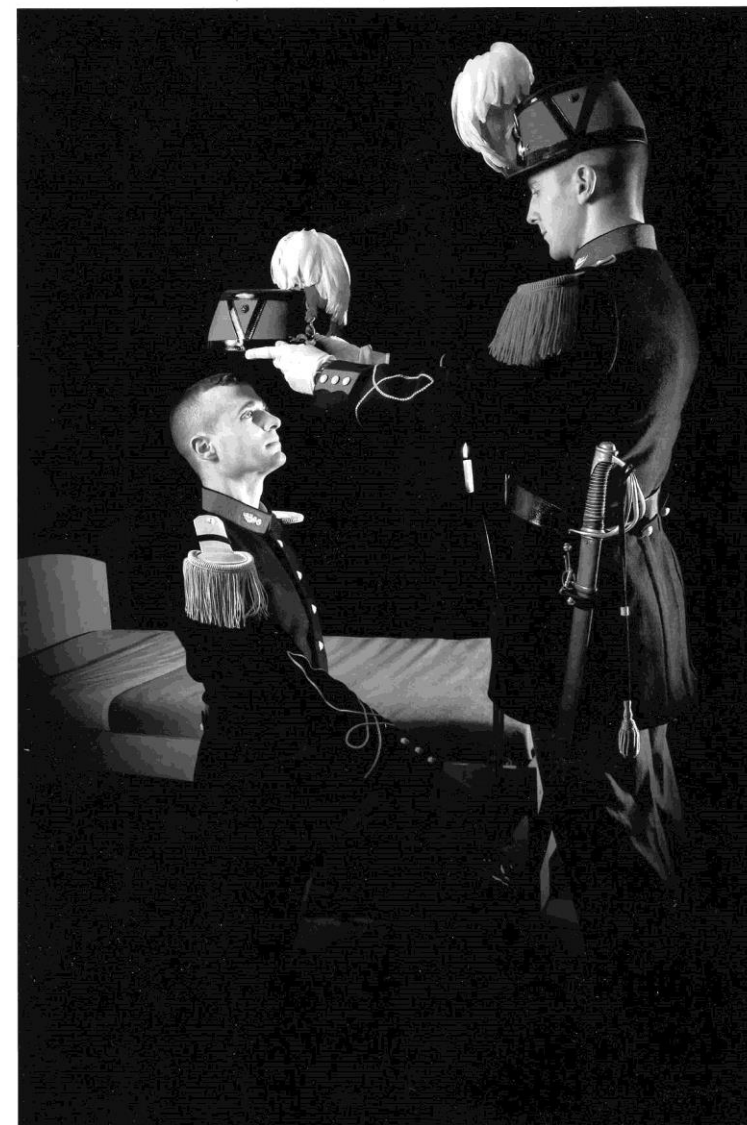
VALÉRY R., SARDIN B., et al. Drainage sous-cutané des œdèmes en soins palliatifs. *Médecine Palliative: Soins de Support-Accompagnement-Éthique*, 2013, vol. 12, no 5, p. 261-26





# La suite ... est un peu un parcours du combattant.

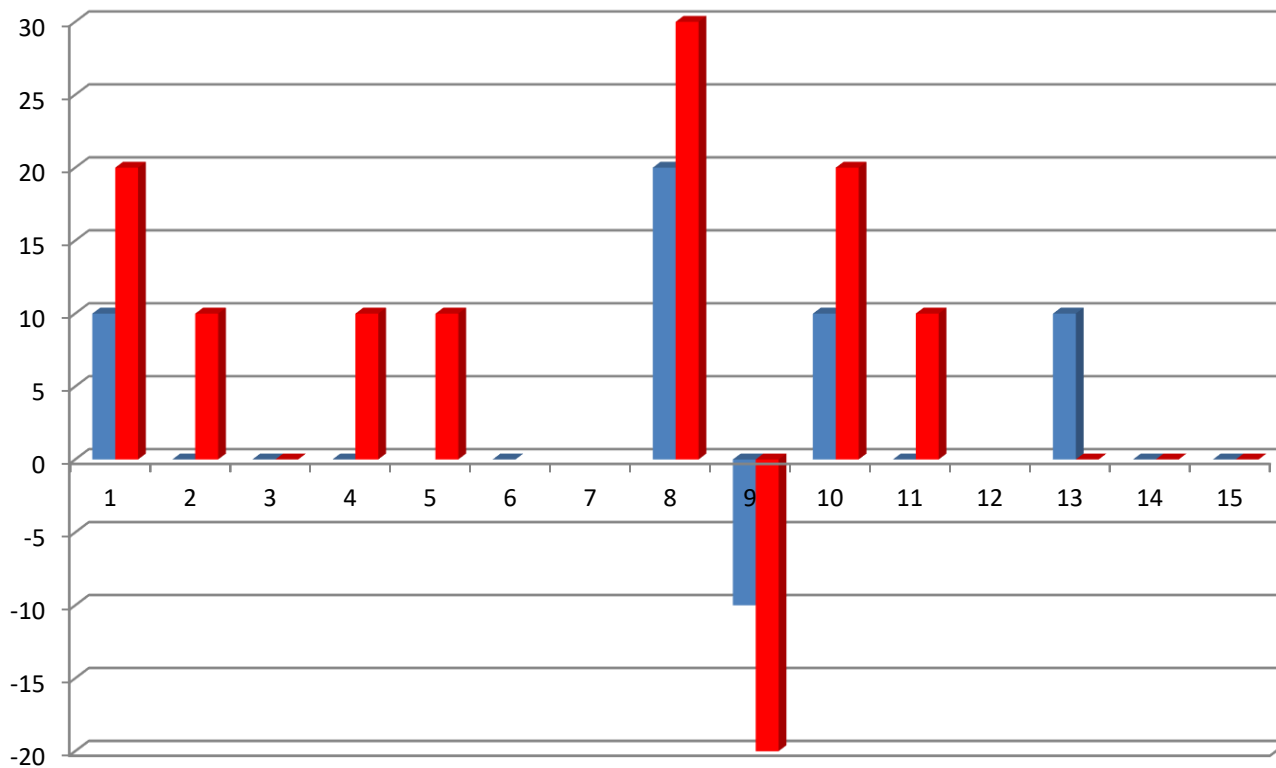
- Monter projet
- Présenter à la DRCI (lettre d'intention)
- Formaliser
- Comité d'éthique et Protection des personnes
- Soumettre
- Réécrire un peu, actualiser et re-soumettre
- Etre accepté
- Lancer l'affaire...
- Exploiter les résultats
- Publier - Communiquer





# Objectif principal : amélioration de l'autonomie des patients à J7 après drainage

- Pas de différence significative J0-J4 ou J0-J7 ....Mais



12 patients évaluable

J4 4 patients amélioration Karnofsky  
 J7 6 patients amélioration Karnofsky

de

10% n=3

20% n=2

30% n=1

1 patient aggravation de 20%

5 patients pas d'amélioration



# Objectifs secondaires : amélioration de la qualité de vie

- Amélioration globale QOL (EORTC QLQ C 15 PAL)
  - Légère amélioration à la limite de la significativité ( $p < 0.06$ )
- Paradoxalement sur MDLQI
  - Légère augmentation de l'inconfort lié au lymphoedème sur la question 1 « Au cours des 7 derniers jours, votre peau vous a-t-elle démangé(e), fait souffrir ou brûlé(e) ? »



# Impédancemétrie

- Diminution significative de l'eau totale (diminution de 7%).
- Pas de corrélation nette des variations d'impédancemétrie avec les variations de mesure physique.



# Au total

- Pas de bénéfice statistiquement significatif sur cette étude mais
  - Faiblesse des effectifs
  - Diminution nette du recrutement (effet des nouvelles thérapeutiques .)
- Il semble exister 50% de patients « répondeurs ».
- Place de l'impédancemétrie ?







# Qu'en dit la littérature ?

- Landers & Thomson 2017 Journal of Lymphoedema
  - 16 patients : amélioration fonctionnelle et esthétique
- Gradalsky 2019 Edema in advanced cancer J Pain Sympt Manag

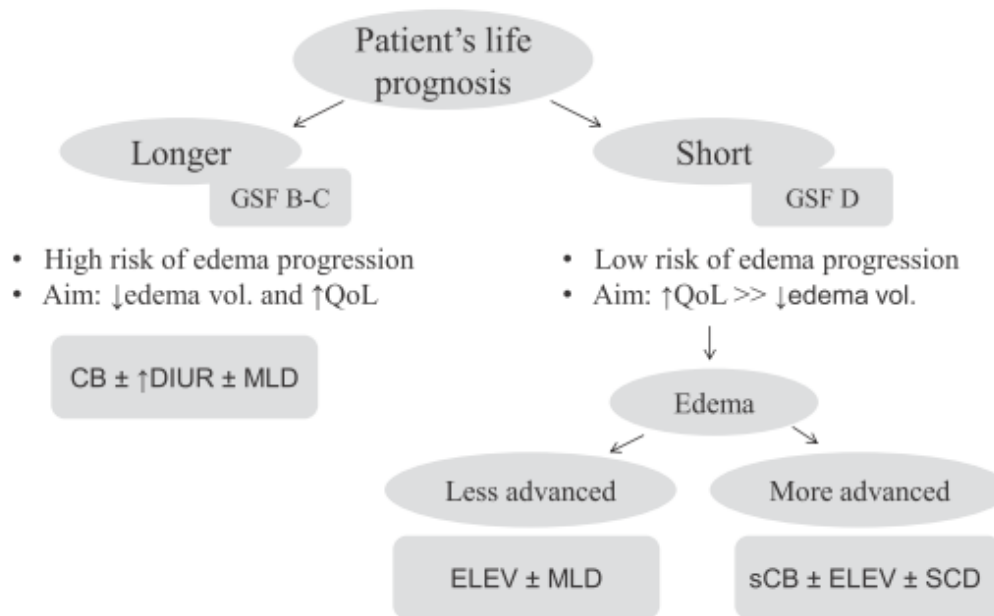
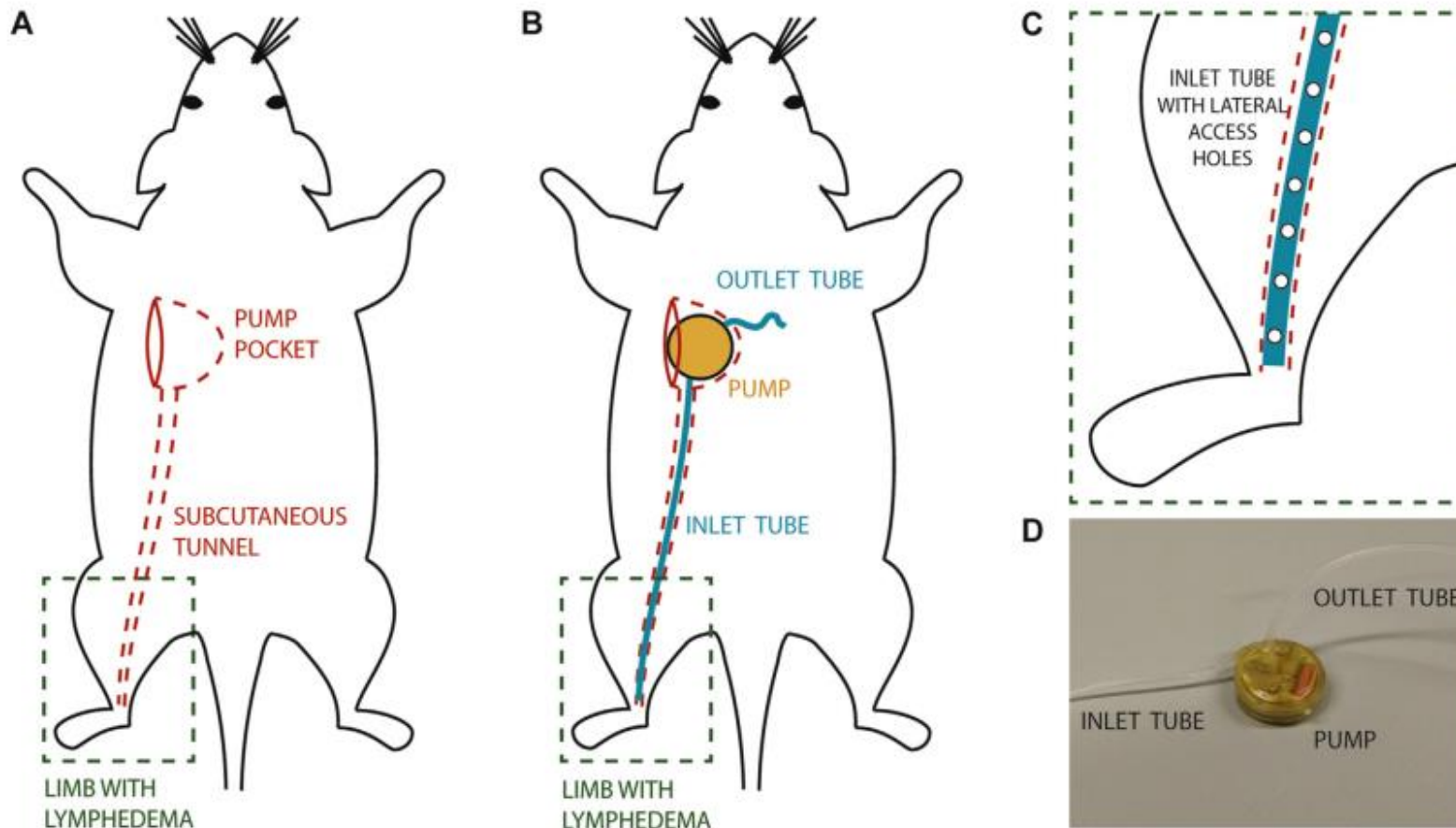


Fig. 2. Recommended edema therapy according to patients' prognosis and edema stage. CB = compression bandaging; DIUR = diuretics; GSF = Gold Standard Framework; MLD = manual lymphatic drainage; sCB = supportive light compression bandaging; ELEV = limb elevation; SCD = controlled subcutaneous needle drainage; ↑ = increase; ↓ = decrease.

# L'avenir ?



**Figure 1.** Subcutaneous implantation of a drainage pump connected to a silicone tube. (A) Schematic drawing of the implant surgery. (B) Schematic showing the inlet tube, the pump, and the outlet tube in the subcutaneous pocket created during the surgical procedure. (C) Close up of the lymphoedematous area showing the lateral access holes in the inlet tube. (D) Drug delivery device modified to work in aspiration mode (pump [Antlia SA, Lausanne, Switzerland], diameter = 21 mm, thickness = 7 mm).

- Triacca et al. Eur J Endovasc Surg 2018