



Le réseau québécois de recherche en soins palliatifs et de fin de vie : le RQSPAL

François Tardif, MSc, MAP
Coordonnateur du RQSPAL



recherchesoinspalliatifs.ca

Déclaration de conflits d'intérêts réels ou potentiels

Nom du conférencier:

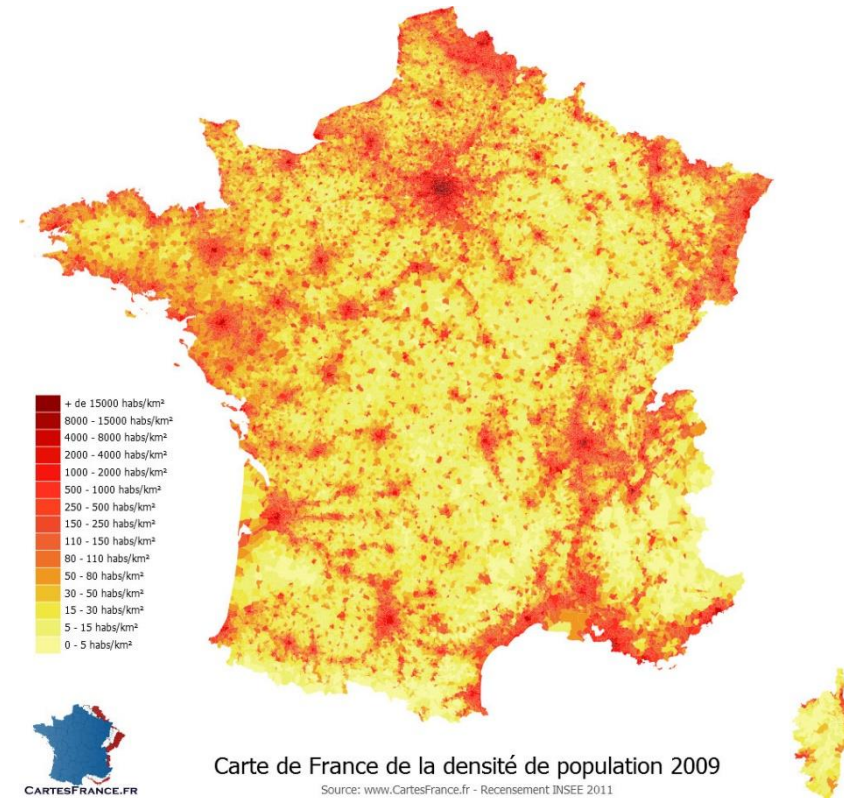
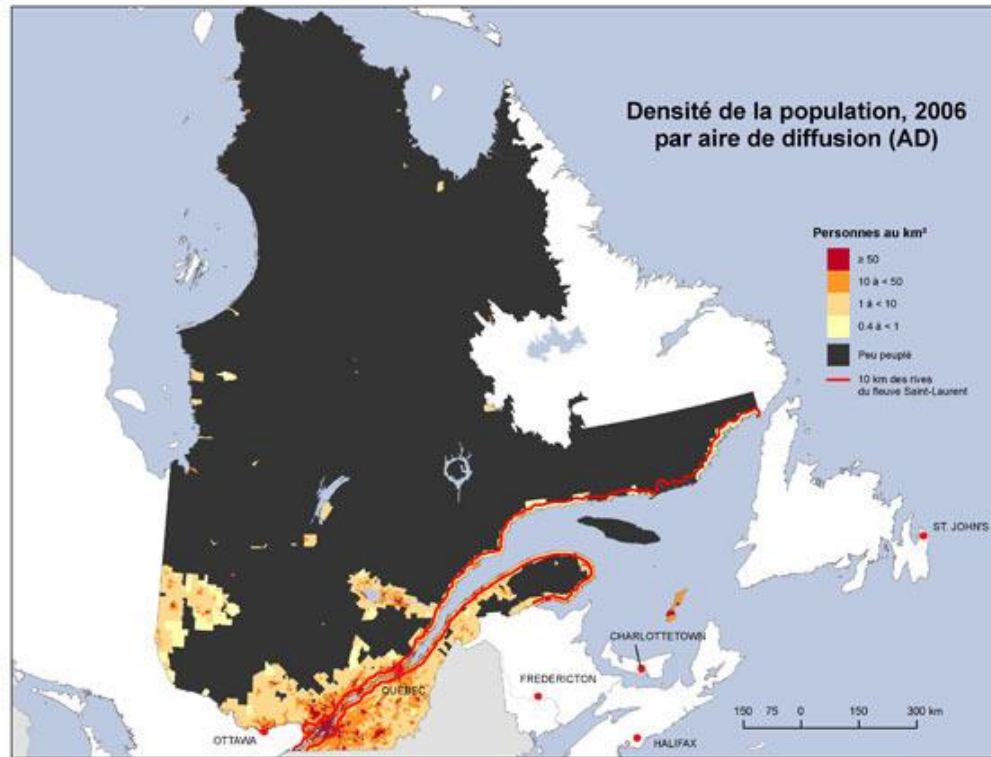
François Tardif



Je n'ai aucun conflit d'intérêt réel ou potentiel en lien avec le contenu de cette présentation

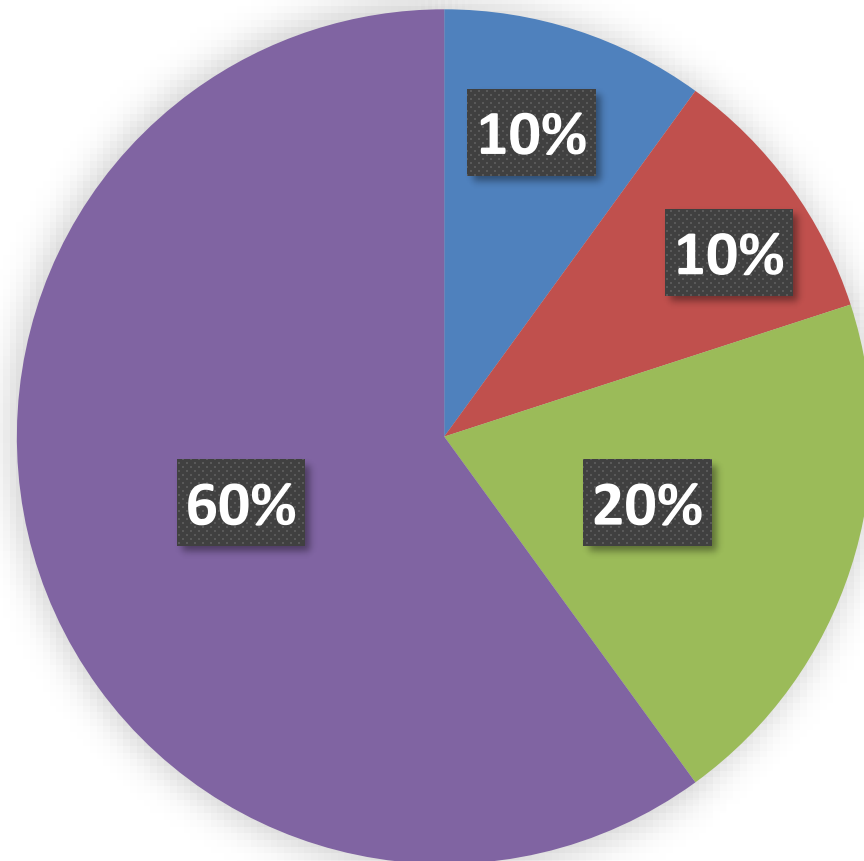
- **La réalité du Québec**
- **Historique**
- **La création du Réseau québécois de recherche**
- **Gouvernance, structure et membres**
- **Axes de recherche**
- **Retombées et perspectives d'avenir**

La réalité du Québec



Superficie KM carré	1 667 000	549 000
Population (2019)	8.4 million	67 million
PIB par habitant	30 600 euros	34 500 euros
Taux de chômage	5.2%	8.8%
Espérance de vie	H: 80.6; F: 84.5	H: 79.5 ; F: 85.4

Décès dans les milieux de SPFV



- Domicile
- Maison de Fin de vie
- Hospitalisation de longue durée
- Soins aigus et courte durée

- **Décembre 2009 : début d'une commission parlementaire sur l'instauration de l'aide médicale à mourir (nommé ainsi, mais c'est de l'euthanasie)**
- **Juin 2014 : Adoption de la Loi.**
- **Décembre 2015 : entrée en vigueur de la Loi sur les soins palliatifs (incluant **l'aide médicale à mourir = AMM**) .**
- **Depuis la Loi, + de 1000 AMM ont été dispensées.**

Historique de la recherche en SPFV au Qc



1980-1995	Mandat de développement de la recherche ponctuelle et 2 regroupements dans tous le Québec (Québec et Montréal)
1997-2003	Reconnaissance provinciale (Fonds de recherche en santé du Québec)
2004-2011	Reconnaissance nationale (IRSC) et internationale
Décembre 2016	Demande de création d'un réseau thématique provincial = 100 chercheurs et administrateurs et de plus de 100 étudiants....
Mai 2017	Approbation et création du RQSPAL
Mai 2019	Où sommes-nous rendu?

Pourquoi un réseau québécois de recherche?



- 1- de fédérer les forces vives afin d'accroître la capacité de recherche**
- 2- d'accroître le transfert des connaissances dans les milieux cliniques**
- 3- de faire des soins palliatifs un pilier central de la recherche au Québec**

Et tout cela passait par un regroupement des chercheurs en une équipe : le Réseau québécois de recherche en soins palliatifs et de fin de vie: RQSPAL

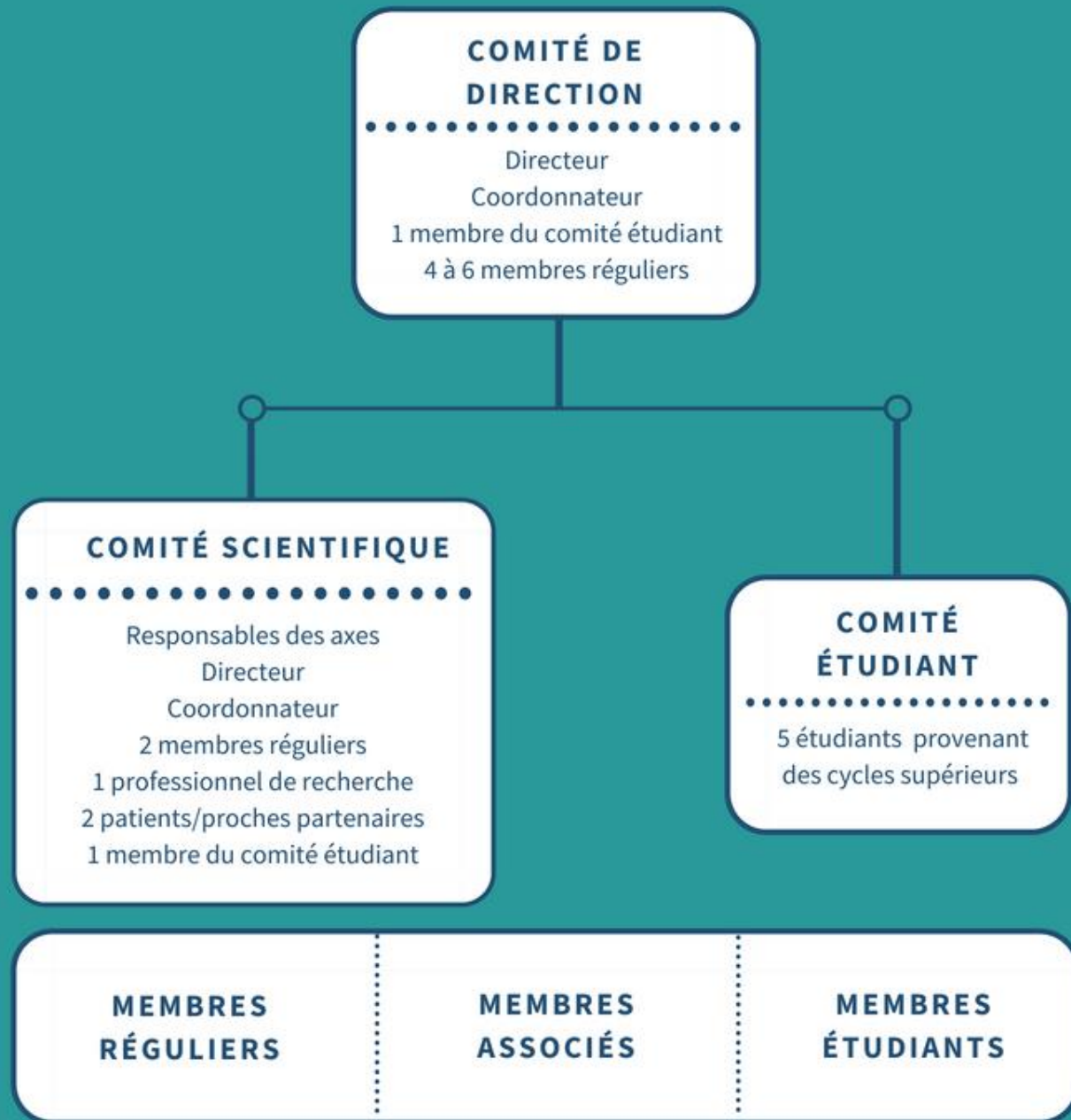
Obtention du financement mai 2017

Composition – Mission du RQSPAL



La mission ultime du RQSPAL est d'améliorer, via la recherche, la **qualité, l'accessibilité et l'équité** des soins prodigués aux personnes souffrant de toute autre maladie incurable potentiellement fatale. Cette mission s'étend dès le diagnostic ainsi qu'aux proches et vise à améliorer la qualité de vie, à toutes les étapes de la prestation de soins tout en assumant un leadership en recherche aux niveaux provincial, national et international.

Développer l'expertise dans la recherche en soins palliatifs et de fin de vie par le développement et le transfert des connaissances.



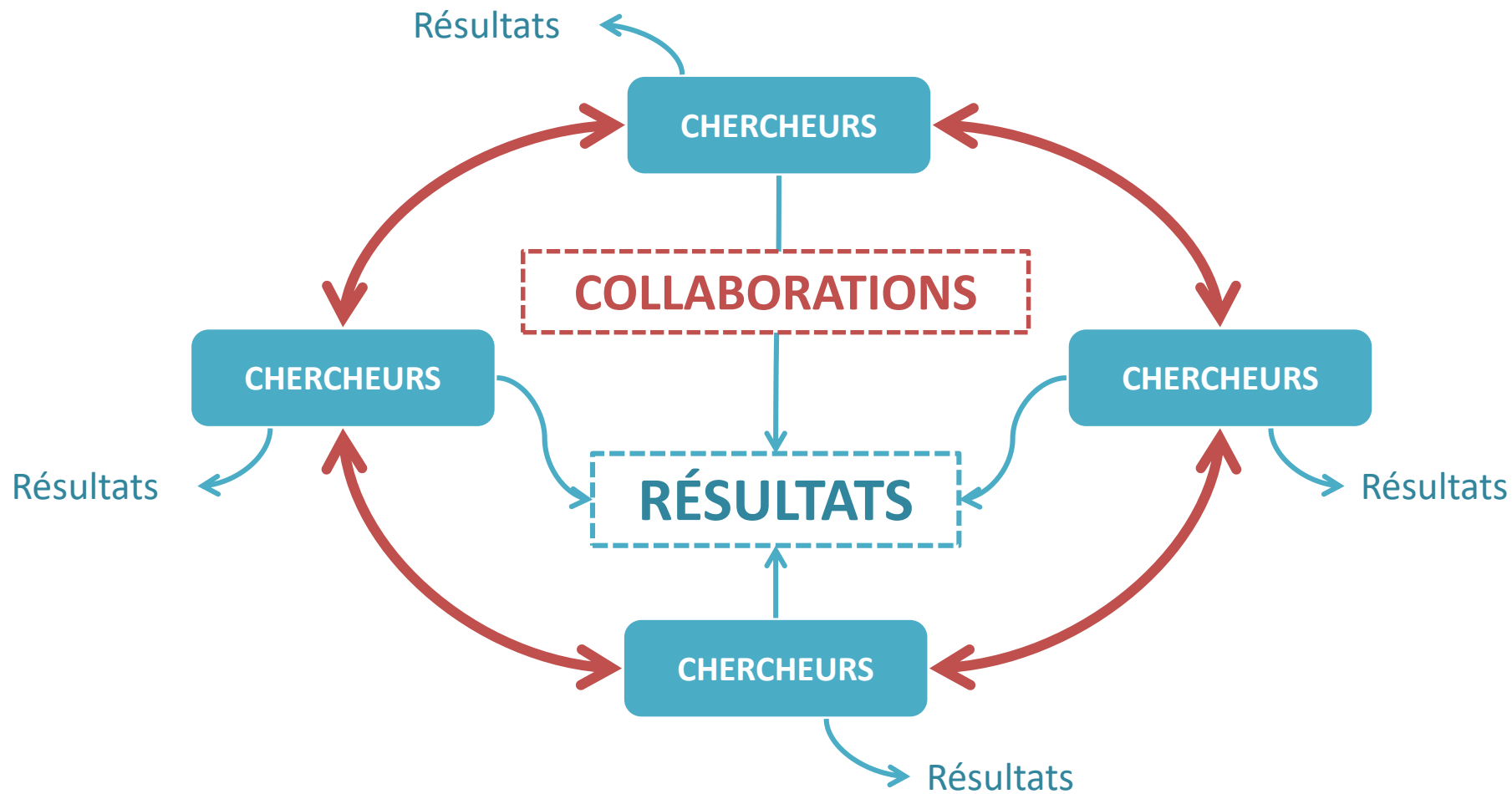
RQSPAL
**RÉSEAU QUÉBÉCOIS DE RECHERCHE
EN SOINS PALLIATIFS ET DE FIN DE VIE**

Composition du RQSPAL



- **Direction : Pierre Gagnon, md, FRCPC, psychiatre-chercheur, spécialisé en psycho-oncologie**
- **Membres réguliers : 54 professeurs-chercheurs provenant de 11 universités (UM, UQAM, UQO, UQAT, UQTR, UQAR, UQAC, UL, McGill, Concordia, U d'Ottawa) sur l'ensemble du territoire Québécois**
- **Membres associés : 51 cliniciens, administrateurs et professionnels de recherche**
- **Membres étudiants : plus de 100 étudiants**

Optimisation de la recherche réseau



Quatre orientations stratégiques



- 1. Appuyer la création d'une communauté scientifique en regroupant les forces vives de recherche au niveau provincial autour d'un projet fédérateur;**
- 2. Réaliser des initiatives structurantes permettant d'accroître la capacité de recherche, incluant une relève hautement qualifiée, autour de priorités ciblées;**
- 3. Optimiser les échanges et liens au sein de la communauté des soins palliatifs et du grand public grâce au déploiement de stratégies de transfert de connaissances efficace;**
- 4. Optimiser et développer le partage de ressources communes.**

3 grands axes :

Axe 1 : Optimiser la qualité de vie de la personne en SPFV

Responsables : Lynn Gauthier et Melissa Henry

- **Recherche clinique et psychosociale**
- **Gestion des symptômes**
- **Développement des meilleures pratiques de soins et de traitements**
- **Amélioration de la prise de décision**

Axe 2 : Les soins palliatifs pédiatriques

Responsable : en recherche d'un nouveau responsable

- proches/familles
- Besoins spécifiques à cette clientèle

Axe 3 : Améliorer l'accessibilité et l'équité dans la prestation des soins et des services

Responsable : Diane Guay

- innovations dans les programmes et les modèles de prestations
- enjeux économiques et éthiques entourant l'accès et la prestation
- observatoire de fin de vie

- **Processus de diffusion et de transfert des connaissances**
 - Journée scientifique annuellement
 - Une dizaine de conférences annuellement;
- **Standardisation des outils de données cliniques et des procédés de recherche au niveau provincial;**
- **Incorporation d'un processus de vigie scientifique sur l'évolution des SPFV, par exemple sur les soins visés par la Loi (qui inclut l'AMM);**
- **Implantation d'un processus de financement d'initiatives structurantes ayant un important effet levier;**
- **Mise en place d'un observatoire national de la fin de vie.**

Suivez-nous sur les médias sociaux!

- Facebook, Twitter, LinkedIn.

Un site web, vivant et informatif: recherchesoinspalliatifs.ca

- Le premier lien lorsque vous tapez recherche soins palliatifs dans Google.
- Beaucoup d'informations (présentations/affiches)

Youtube : 32 vidéos Ajout d'une quinzaine annuellement.

Infolettre : bimensuelle! Gratuite!!!

Il ne suffit que de taper RQSPAL pour nous trouver sur tout les médias sociaux!!



The screenshot shows the homepage of the RQSPAL website. At the top, there is a navigation bar with the RQSPAL logo on the left and contact information (418 000-0000) and an email icon on the right. Below this is a main menu with links: ACCUEIL, À PROPOS, ÉVÉNEMENTS/ACTIVITÉS, ACTUALITÉS, NOUS JOINDRE, and DEVENIR MEMBRE. A secondary menu below that includes: SERVICES AUX MEMBRES, ÉTUDES EN COURS, OUTILS, DOCUMENTATION, NOS MEMBRES (with a dropdown arrow), and LAISSEZ-NOUS UN MESSAGE. The main content area features a large blue geometric background with the heading "LE RQSPAL" in white. Below the heading, there are two paragraphs of text describing the network's mission and its role in supporting palliative care research and development. At the bottom of the page, there is a section titled "MISSION ET VALEURS" with a small image of a person's head and shoulders. The footer contains the RQSPAL logo, legal notices (ÉNONCÉS LÉGAUX), confidentiality (CONFIDENTIALITÉ), copyright (© 2018), and a connection link (CONNEXION).

 **RQSPAL**
RÉSEAU QUÉBÉCOIS DE RECHERCHE
EN SOINS PALLIATIFS ET DE FIN DE VIE

418 000-0000  

ACCUEIL À PROPOS ÉVÉNEMENTS/ACTIVITÉS ACTUALITÉS NOUS JOINDRE DEVENIR MEMBRE

SERVICES AUX MEMBRES ÉTUDES EN COURS OUTILS DOCUMENTATION NOS MEMBRES ▾ LAISSEZ-NOUS UN MESSAGE

LE RQSPAL

Le Réseau québécois de recherche en soins palliatifs et de fin de vie (RQSPAL) est un regroupement de 200 chercheurs, administrateurs, personnels de recherche et étudiants provenant de l'ensemble des universités québécoises, qui a pour but de structurer et d'accroître la capacité de recherche, d'atteindre les objectifs de diffusion et de transfert de connaissances et de jouer le rôle de vigie scientifique en soins palliatifs et de fin de vie.

Il permet de soutenir la mise en œuvre du Plan de développement des soins palliatifs et de fin de vie (2015-2020) du ministère de la Santé et des Services sociaux et ainsi, de contribuer à rendre équitable l'accès à des soins palliatifs de qualité dans le milieu de vie choisi par le patient et ses proches.

MISSION ET VALEURS

 **RQSPAL**
RÉSEAU QUÉBÉCOIS DE RECHERCHE
EN SOINS PALLIATIFS ET DE FIN DE VIE

ÉNONCÉS LÉGAUX CONFIDENTIALITÉ © 2018 CONNEXION

- **↑ collaboration par des échanges structurés et fréquents;**
- **Cofertilisation des projets et augmentation de la qualité de la recherche;**
- **↑ nombre de projets interfacultaires, intersectoriels, interréseaux, interétablissements et **internationaux**;**
- **↑ qualité et diffusion des instruments cliniques de suivi et d'évaluation.**

- **Établir des partenariats internationaux**
- **Accroître la visibilité de nos activités scientifiques et se faire connaître**
- **Effectuer au maximum des activités de transfert des connaissances**
- **Bien planifier et implanter notre planification d'actions stratégiques**

- **La fédération des forces vives de recherche au Québec devrait accroître la capacité de recherche et ainsi produire plus de résultats**
- **Les soins offerts à la clientèle en soins palliatifs pourront donc être bonifiés par le transfert des connaissances des retombées vers les milieux cliniques.**

Discussions
Commentaires
Réflexions



**Si cela vous intéresse de faire partie du réseau,
Contactez-moi!**

François Tardif

Coordonnateur du Réseau québécois de recherche en soins
palliatifs et de fin de vie - RQSPAL

Francois.tardif@crchudequebec.ulaval.ca

418-525-4444, poste 16163

www.recherchesoinspalliatifs.ca